



LIMA STRATEGI PENDEKATAN PROMOSI KESEHATAN

Fika N.I, M.Kep

PENDAHULUAN

Promosi kesehatan merupakan upaya sistematis untuk meningkatkan kesehatan masyarakat melalui berbagai intervensi yang bertujuan untuk mencegah penyakit dan meningkatkan kesejahteraan.

Pendidikan Kesehatan dan
Perubahan Perilaku

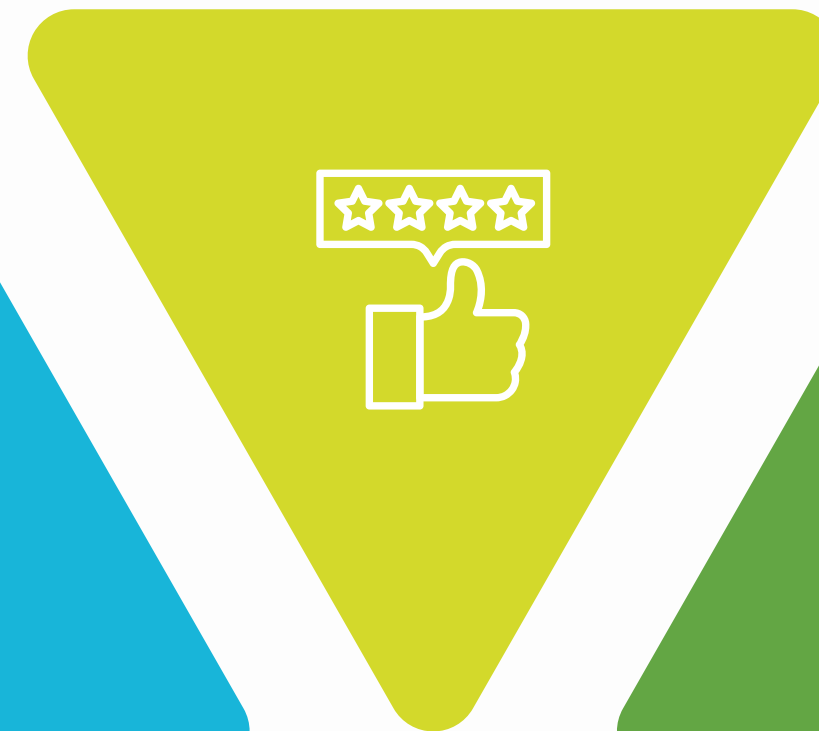
Community Action



Primary Care



Partisipasi Pendidikan
Kesehatan



Socio-Ecological
Promotion



1

Primary Care (Pelayanan Kesehatan Primer)

Primary care adalah pelayanan kesehatan dasar yang menjadi titik kontak pertama masyarakat dengan sistem kesehatan. Pendekatan ini berfokus pada pencegahan, diagnosis awal, dan penanganan umum berbagai penyakit. Layanan kesehatan primer memegang peran penting dalam mendeteksi dan menangani masalah kesehatan secara dini.



PRIMARY CARE

CONTOH



- POSYANDU
- Klinik Pratama/Keluarga

KEUNTUNGAN

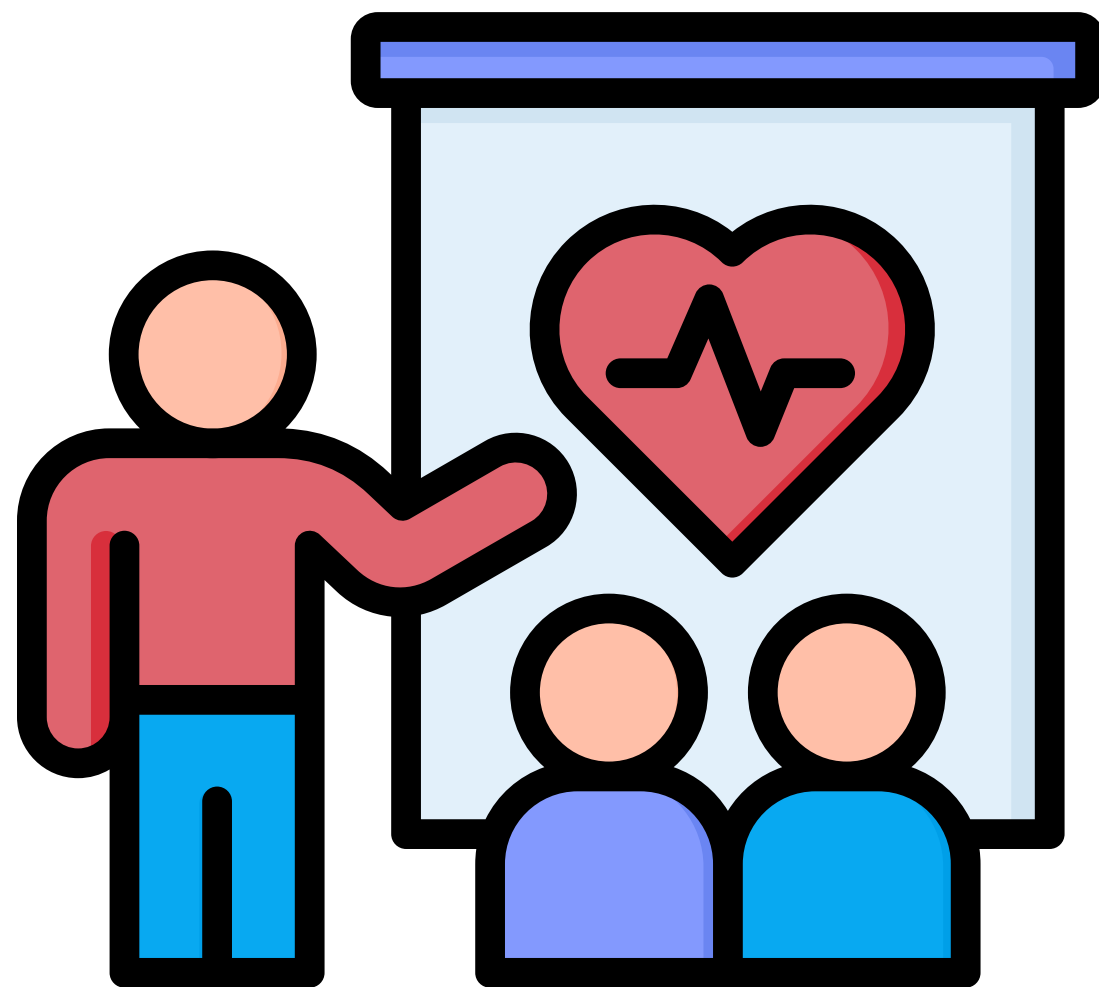


- Meningkatkan akses layanan kesehatan yang terjangkau dan dekat dengan masyarakat.
- Mencegah dan mendeteksi penyakit secara dini, sehingga mencegah komplikasi yang lebih serius.



2 Pendidikan Kesehatan dan Perubahan Perilaku

Pendidikan kesehatan adalah upaya untuk meningkatkan pengetahuan dan kesadaran individu mengenai pentingnya menjaga kesehatan. Tujuannya adalah untuk mengubah perilaku yang berisiko menjadi perilaku yang lebih sehat. Melalui pendekatan ini, masyarakat diberi informasi dan keterampilan yang diperlukan untuk membuat keputusan kesehatan yang lebih baik.



CONTOH

- Kampanye anti rokok
- Edukasi Cuci Tangan
- Edukasi imunisasi



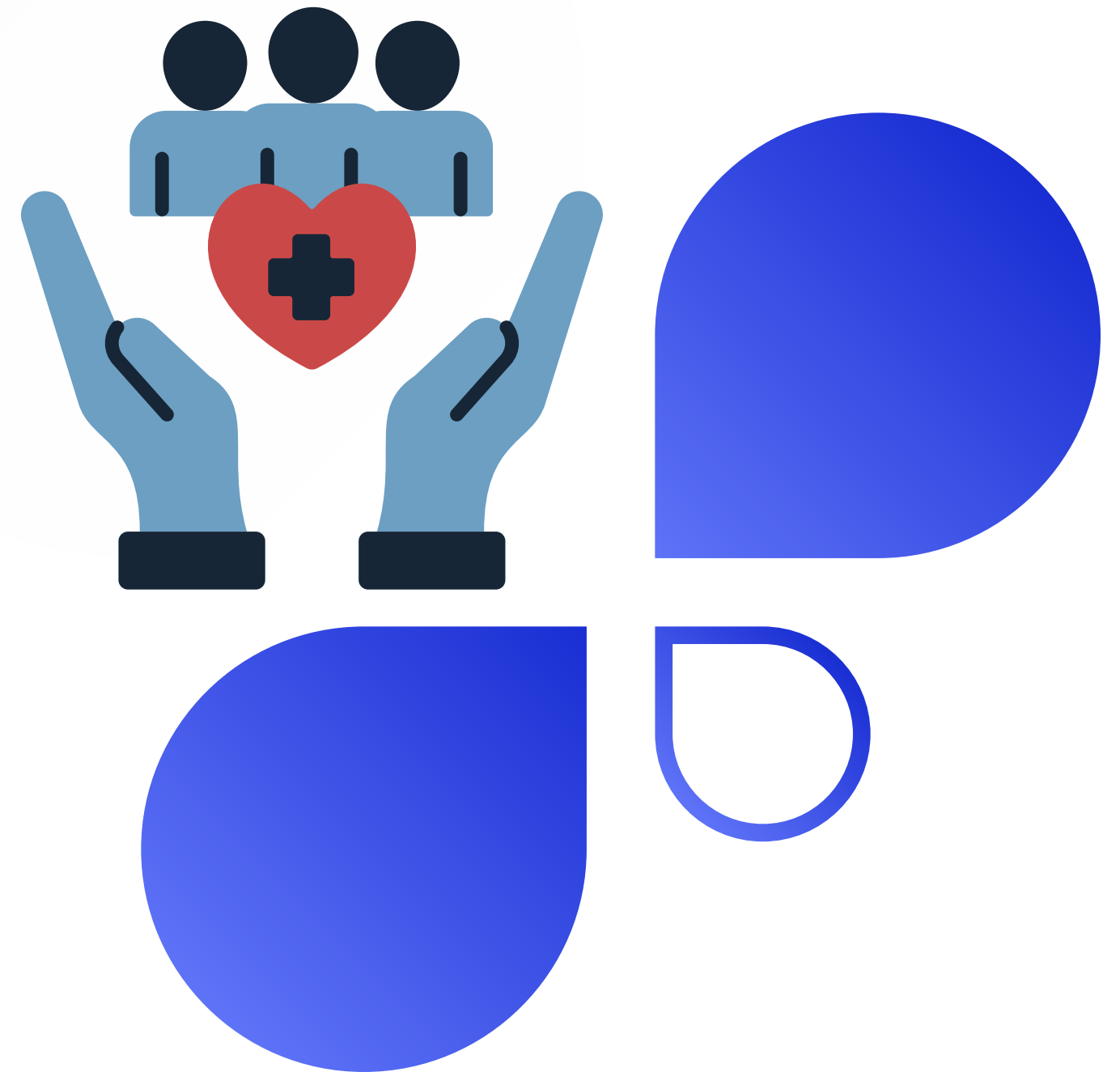
KEUNTUNGAN

- Meningkatkan pemahaman masyarakat mengenai risiko kesehatan dan bagaimana mencegahnya.
- Mendorong perubahan perilaku yang berkelanjutan untuk meningkatkan kesehatan jangka panjang.

3

PARTISIPASI PENDIDIKAN KESEHATAN

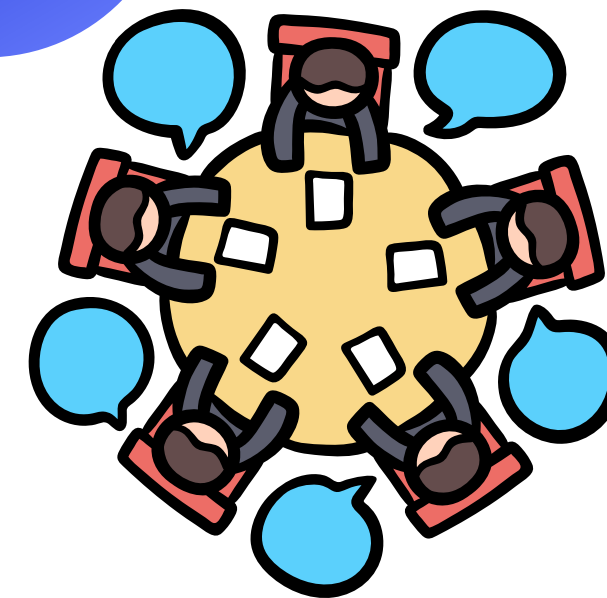
Partisipasi masyarakat dalam pendidikan kesehatan sangat penting untuk memastikan efektivitas intervensi kesehatan. Ketika masyarakat aktif terlibat dalam program pendidikan kesehatan, mereka lebih termotivasi untuk mengikuti rekomendasi yang diberikan dan lebih mudah mengadopsi perilaku sehat.





CONTOH KEGIATAN

- FGD tentang isu-isu kesehatan terkini
- Program peer education, di mana masyarakat diajak menjadi pendidik sebaya untuk menyebarkan informasi kesehatan
- Penyuluhan kesehatan yang melibatkan tokoh masyarakat setempat untuk meningkatkan partisipasi komunitas.



KEUNTUNGAN

- Meningkatkan rasa memiliki masyarakat terhadap program kesehatan.
- Program menjadi lebih relevan dan diterima oleh masyarakat karena adanya partisipasi langsung.

4 COMMUNITY ACTION

Aksi komunitas dalam promosi kesehatan adalah upaya yang dilakukan oleh masyarakat secara kolektif untuk memecahkan masalah kesehatan yang dihadapi. Pendekatan ini berfokus pada pemberdayaan komunitas untuk menjadi agen perubahan dalam menciptakan lingkungan yang sehat.



CONTOH

- Gotong royong membersihkan lingkungan untuk mencegah penyakit demam berdarah.
- Program pengelolaan sampah berbasis komunitas untuk mengurangi polusi dan meningkatkan sanitasi.
- Pembentukan kelompok kerja untuk pencegahan dan penanggulangan HIV/AIDS di komunitas berisiko.

KEUNTUNGAN

- Meningkatkan solidaritas dan kerjasama antar anggota komunitas.
- Menghasilkan perubahan jangka panjang yang lebih berkelanjutan karena masyarakat merasa memiliki tanggung jawab.



5 Socio-Ecological Promotion



Pendekatan ekologi sosial memandang kesehatan sebagai hasil dari interaksi antara individu, komunitas, lingkungan fisik, dan kebijakan sosial. Strategi ini melibatkan intervensi di berbagai tingkatan, mulai dari individu hingga kebijakan nasional, untuk menciptakan lingkungan yang mendukung kesehatan.

CONTOH

- Program pengembangan ruang terbuka hijau untuk mendorong aktivitas fisik dan meningkatkan kualitas udara.
- Kebijakan pemerintah yang mewajibkan penyediaan air bersih dan sanitasi di daerah terpencil.
- Kampanye nasional untuk mengurangi polusi udara dengan mendorong penggunaan transportasi ramah lingkungan.



KEUNTUNGAN

- Mempertimbangkan berbagai faktor yang mempengaruhi kesehatan, termasuk lingkungan fisik, sosial, dan ekonomi.
- Mendorong kebijakan dan intervensi yang bersifat menyeluruh dan berkelanjutan.





TERIMA KASIH