



# Monitoring dan Evaluasi Promosi Kesehatan

oleh : Fika N.I, M.Kep

# Promosi Kesehatan

Menurut Piagam Ottawa, Promosi Kesehatan adalah suatu proses yang memungkinkan orang untuk meningkatkan kendali (*control*) atas kesehatannya, dan meningkatkan status kesehatan mereka (*Health Promotion is the process of enabling people to increase control, and to improve, their health*).







# Monitoring

Upaya supervisi dan review kegiatan yang dilaksanakan secara sistematis oleh pengelola program untuk melihat apakah pelaksanaan program sudah sesuai dengan yang direncanakan. Monitoring juga disebut evaluasi proses

- 🔒 Tujuan Monitoring
- 🔒 Tahap-tahap Monitoring
- 🔒 Manfaat Monitoring
- 🔒 Bagaimana monitoringnya
- 🔒 Apa yang dimonitor
- 🔒 Siapa yang dimonitor
- 🔒 Kapan monitoring dilakukan

# Tujuan Monitoring

- Bagaimana strategi yang tidak berfungsi
- Mekanisme program mana yang tidak sesuai
- Apakah program sudah berjalan sesuai rencana
- Apakah ada masalah baru dalam pelaksanaannya



# Tahap Monitoring

- Logistik yang diperlukan dalam pelaksanaan program
- Hasil
- Perilaku yang diharapkan
- Perbaikan kesehatan



# Manfaat Monitoring Manajemen Evaluasi Citra



Pemantauan akan memberikan informasi tentang proses dan cakupan program kepada pimpinan program serta memberikan umpan balik pelaksanaan program.

Pemantauan yang tepat dan baik dapat mentafsirkan hasil akhir program secara akurat

Pemantauan yang dilakukan dengan baik memberikan kesan bahwa pemimpin program sangat peduli terhadap sumber dana dan daya yang diperlukan

# Apa yang di Pantau



## Input

- Materi
- Distribusi
- Media
- Jangkauan target
- Kegiatan program
- Sumber daya

## Output

- Apakah sasaran menerima pesan/materi
- Apakah sasaran memanfaatkan bahan
- Apakah sasaran merasakan manfaat bahan

## Outcame

Hasil intervensi berupa Perubahan perilaku

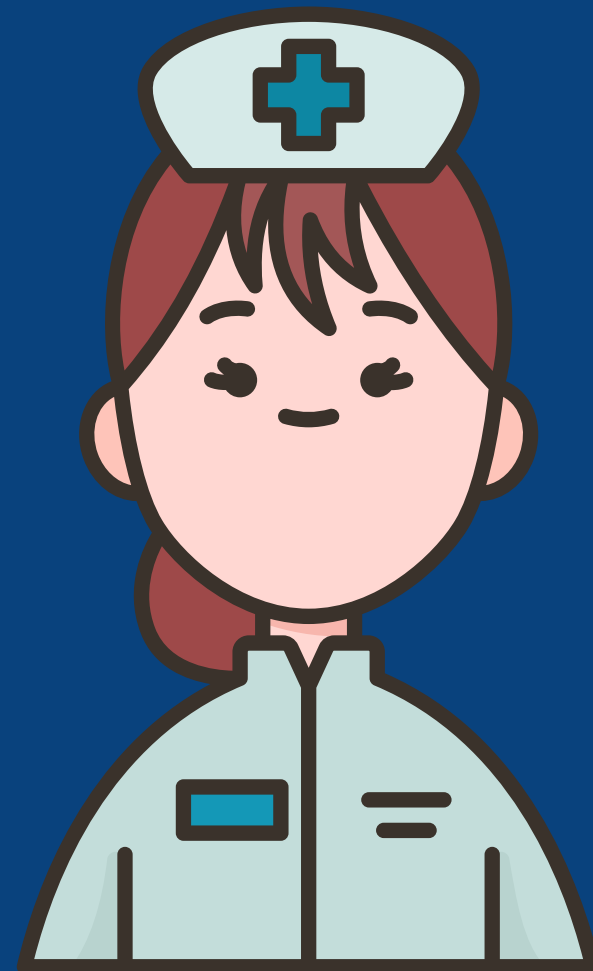
# Bagaimana cara monitor

- + Kunjungan rumah dan diskusi dengan anggota rumah tangga
- + Wawancara mendalam
- + Fokus group diskusi
- + Observasi
- + Angket
- + Artikel





# Siapa yang Monitoring?

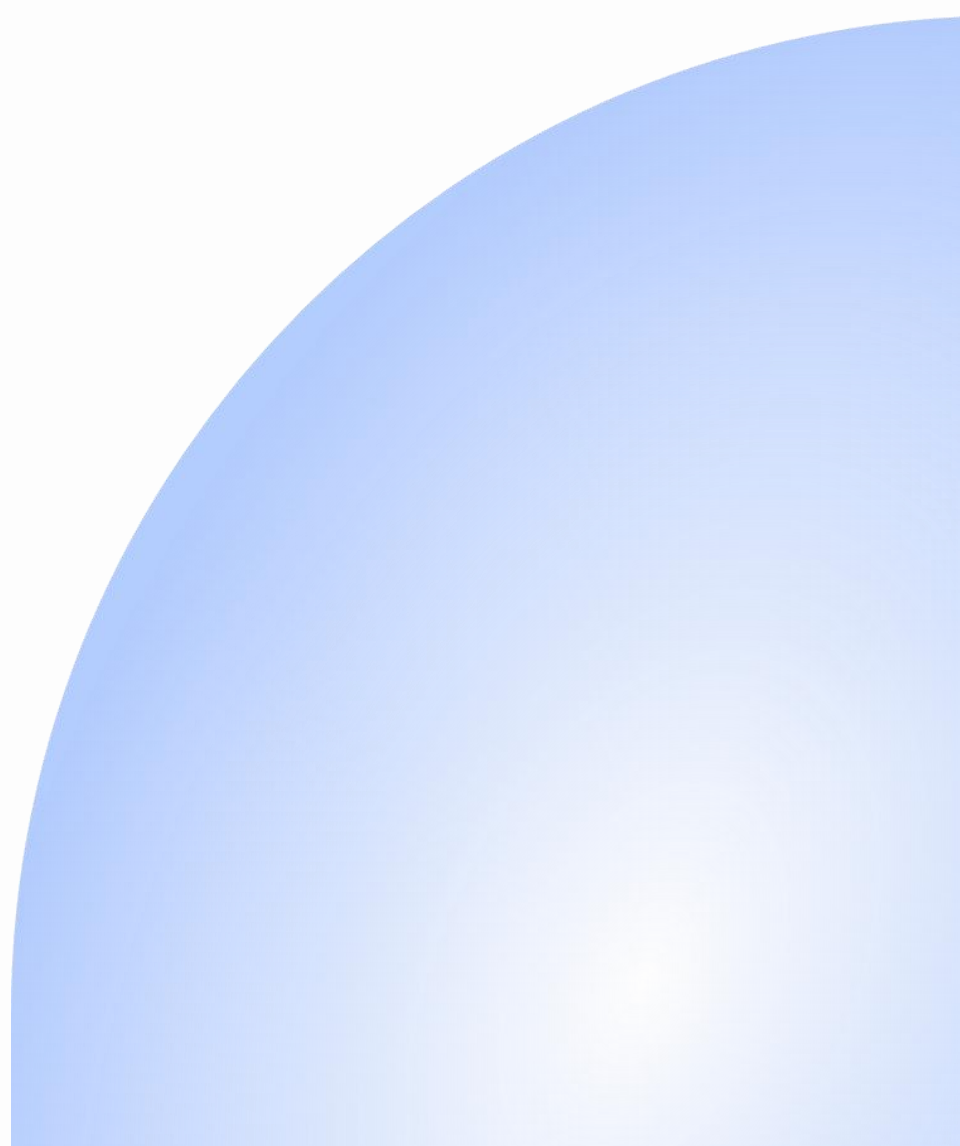


Penanggung jawab: pimpinan program

Pelaksana :

- Staf provider/pelaksana program
- Relawan yang terlatih
- Instansi terkait

# Kapan Monitoring dilakukan?

- + Selama perjalanan program
  - + Setiap tahap kegiatan
  - + Setiap bulan atau setiap 3 bulan
- 

# Evaluasi dalam Promosi Kesehatan

- Evaluasi adalah suatu proses menentukan nilai atau besarnya sukses dalam mencapai tujuan yang sudah ditetapkan sebelumnya
- Evaluasi sebagai suatu proses yang memungkinkan administrator mengetahui hasil programnya dan berdasarkan itu mengadakan penyesuaian-penyesuaian untuk mencapai tujuan secara efektif

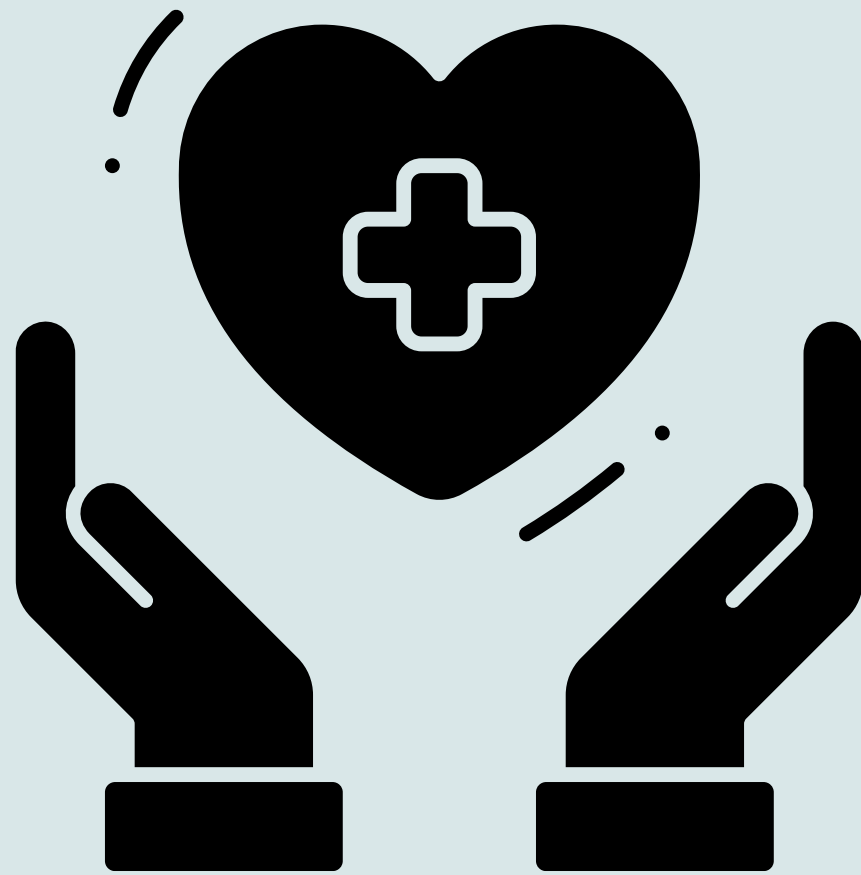


# SIKLUS EVALUASI



- 1** Menentukan apa yang akan dievaluasi
- 2** Mengembangkan kerangka dan batasan
- 3** Merancang desain (metode)
- 4** Menyusun rencana dan instrumen
- 5** Melakukan Pengamatan, pengukuran dan analisis
- 6** Membuat kesimpulan dan pelaporan





Stephen Isaac dan William B. Michael (1981) mengemukakan 9 bentuk desain evaluasi ;

Historikal	Deskriptif	Developmental study
Case study	Corelational study	Studi sebab akibat
True experimental	Quasi experimental	Action research

# Tujuan Evaluasi



1

Membantu perencanaan masa depan

2

mengetahui apakah sarana dimanfaatkan dengan sebaik-baiknya

3

menemukan kelemahan dan kekuatan dalam pelaksanaan program

4

membantu menentukan strategi program

5

Untuk motivasi

6

Untuk mendapatkan dukungan sponsor



# Model Evaluasi Program Promosi Kesehatan



Precede Proceed  
Model



RE-AIM Model



# Precede Proceed Model

- PRECEDE merupakan singkatan dari “Predisposisi, Reinforcing, and Enabling Constructs in Educational/Environmental Diagnosis and Evaluasi”

---

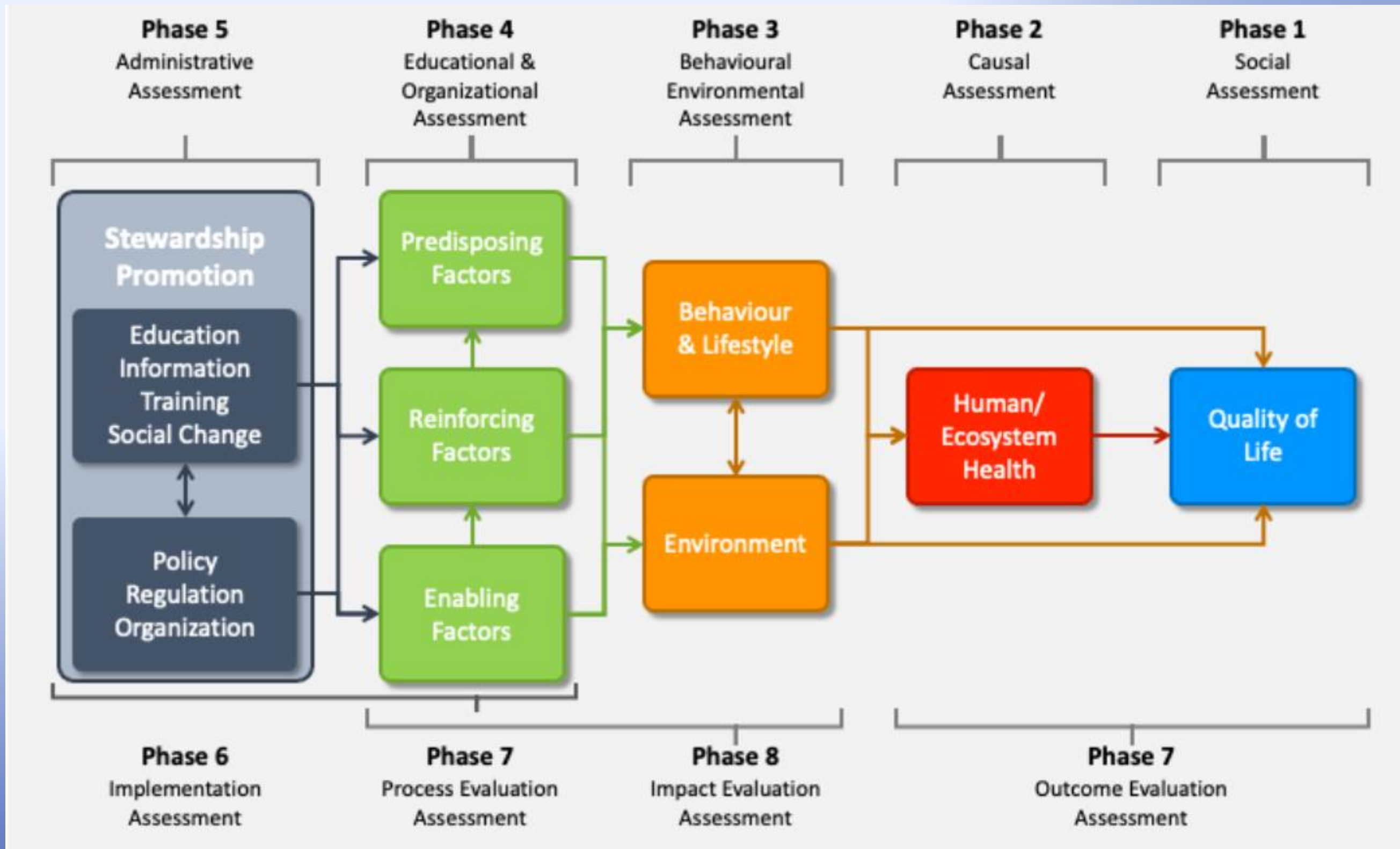
- PROCEDE singkatan dari “Policy, Regulacy, and Organizarional Constructs in Educational and Environmental Development”

---

- Tujuan dari PPM adalah untuk mengidentifikasi cara yang paling efektif untuk mempromosikan perubahan dengan melakukan penilaian kebutuhan lokal dan evaluasi program.



# Precede Proceed Model





# RE-AIM Model

- RE-AIM singkatan dari Reach (Jangkauan), Efficacy/ Effectiveness (efektivitas), Adopsi, Implementasi, dan Maintenance (Glasgow, Vogt, & Boles, 1999)
- Jangkauan adalah ukuran seberapa banyak orang dapat dipengaruhi oleh program promosi kesehatan
- Program dikatakan efektif bila menghasilkan hasil positif bersama dengan beberapa konsekuensi yang tidak diinginkan
- Adopsi berfokus pada tingkat partisipasi (jumlah orang yang terlibat dalam perilaku promosi kesehatan) dan apakah merupakan perwakilan dari populasi yang lebih besar.



# RE-AIM Model

- Implementasi fokus pada Target pelaksanaan program promosi kesehatan bekerja sebagai dimaksudkan atau tidak

---

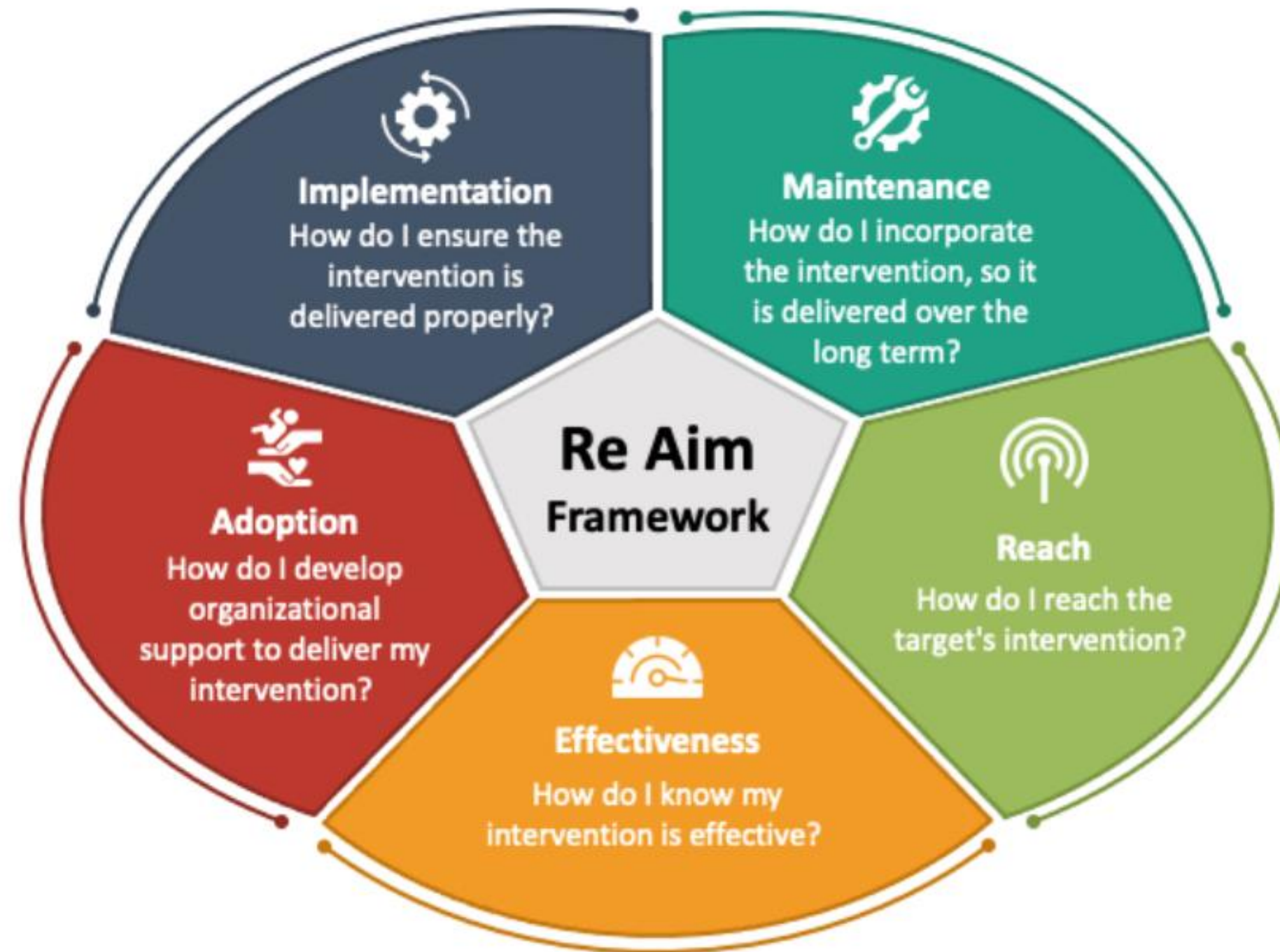
- Pemeliharaan berfokus pada pemanfaatan jangka panjang perilaku kesehatan yang diberikan. Hal ini juga mengacu apakah program promosi kesehatan berkelanjutan bahkan walaupun ada perubahan dalam sumber daya yang tersedia (Glanz, Rimer, & Lewis, 2002)



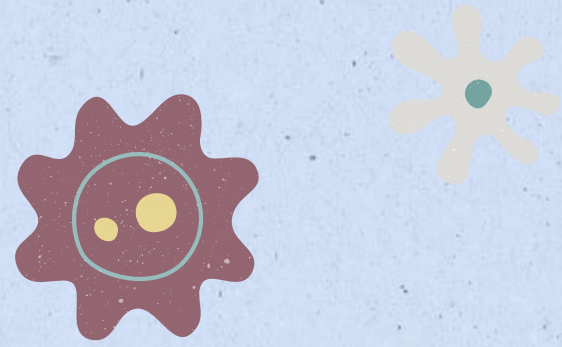
# RE-AIM Model

## RE-AIM FRAMEWORK

Elements of the RE-AIM Framework







# RE-AIM MODEL

## REACH

Bagaimana cara mencapai target populasi

## EFFECTIVENESS

Bagaimana saya tahu intervensi saya adalah efektif

## ADOPTION

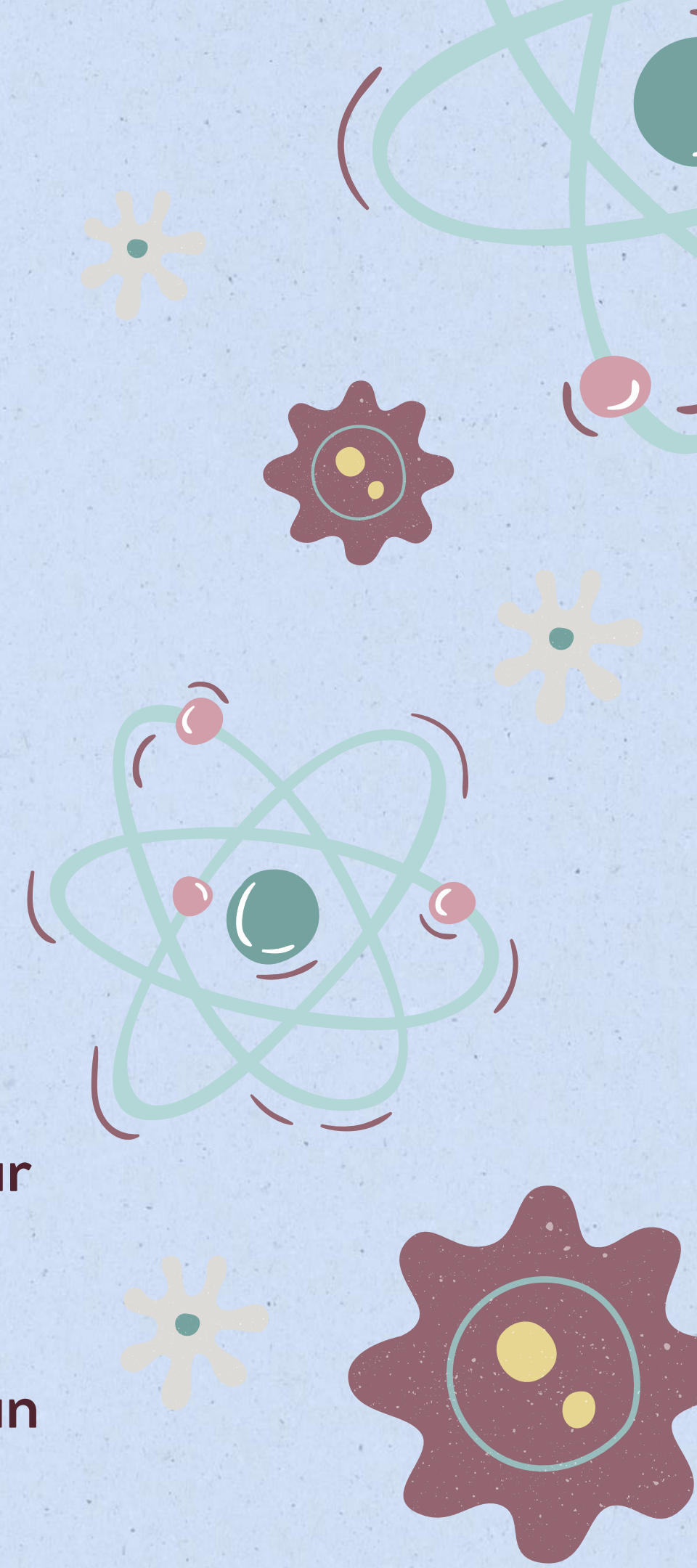
Bagaimana cara mengembangkan dukungan organisasi untuk memberikan intervensi saya

## IMPLEMENTATION

Bagaimana cara memastikan intervensi disampaikan dengan benar

## MAINTANANCE

Bagaimana cara menggabungkan intervensi sehingga disampaikan dalam jangka panjang





# Indikator dalam Evaluasi Promosi Kesehatan



**Pengetahuan**

**Sikap**

**Kebiasaan**



