



ANTROPOLOG KESEHATAN



Barkah Wulandari, S.Kep.,Ns.,M.Kep



Definisi

Suatu disiplin yang memberi perhatian pada aspek biologis dan sosio budaya dari tingkah laku manusia, terutama tentang cara-cara interaksi antara keduanya disepanjang sejarah kehidupan manusia, yang mempengaruhi kesehatan dan penyakit pada manusia



Ruang Lingkup Kajian Antropologi Kesehatan



Kutub Biologis

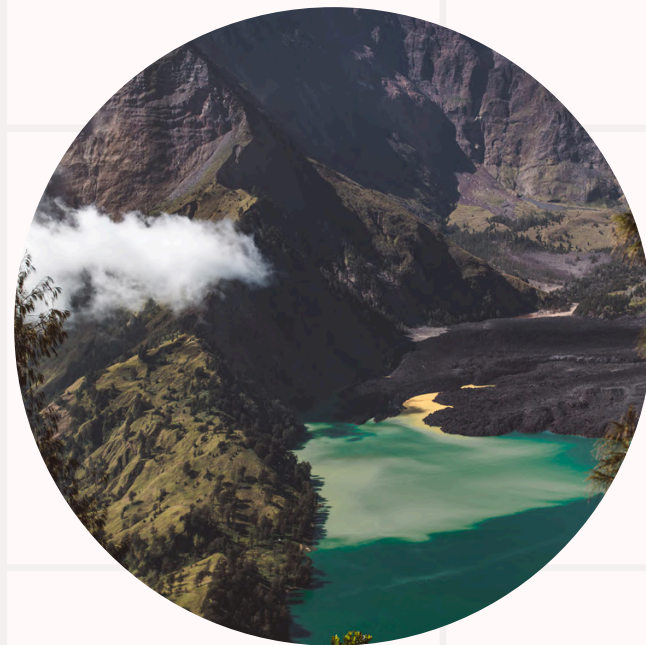
Kutub Sosio Budaya



Barkah Wulandari, S.Kep.,Ns.,M.Kep

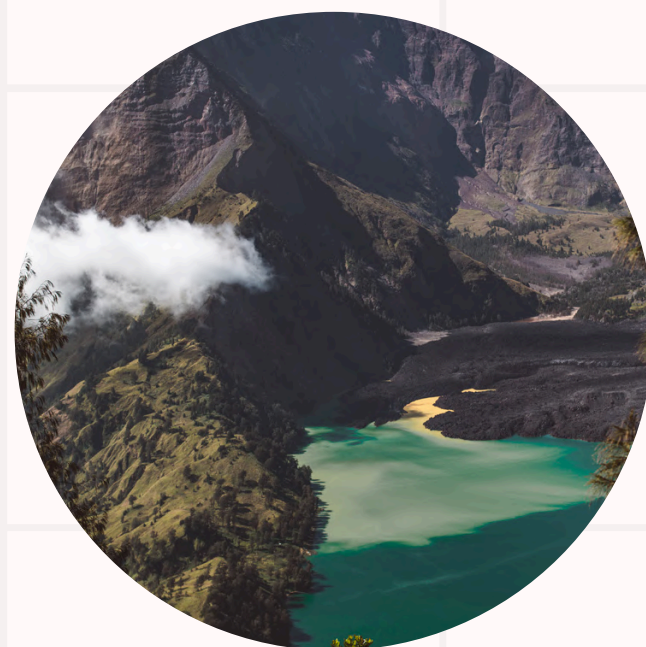
Kutub Biologis

Fokusnya pada perkembangan fisik,
Penyakit, adaptasi biologis terhadap
perubahan alam dan penyakit manusia,
pola penyakit



Kutub Sosio Budaya

Fokus perhatian pada sistem kesehatan tradisional yang mencakup aspek etiologis, terapi, ide, praktik pencegahan penyakit, peranan praktisi medis tradisional, peranan pasien, perilaku sehat sakit masyarakat



Kutub Sosio Budaya

Kajian Utama Antropologi Kesehatan menurut LLieban:

- Ekologi dan Epidemiologi
- Etnomedisin
- Aspek medik dari sistem sosial
- Ilmu kedokteran dan perubahan budaya



Akar Antropologi Kesehatan



Antropologi Fisik

Etnomedisin

Studi tentang kebudayaan dan Kepribadian



Barkah Wulandari, S.Kep.,Ns.,M.Kep

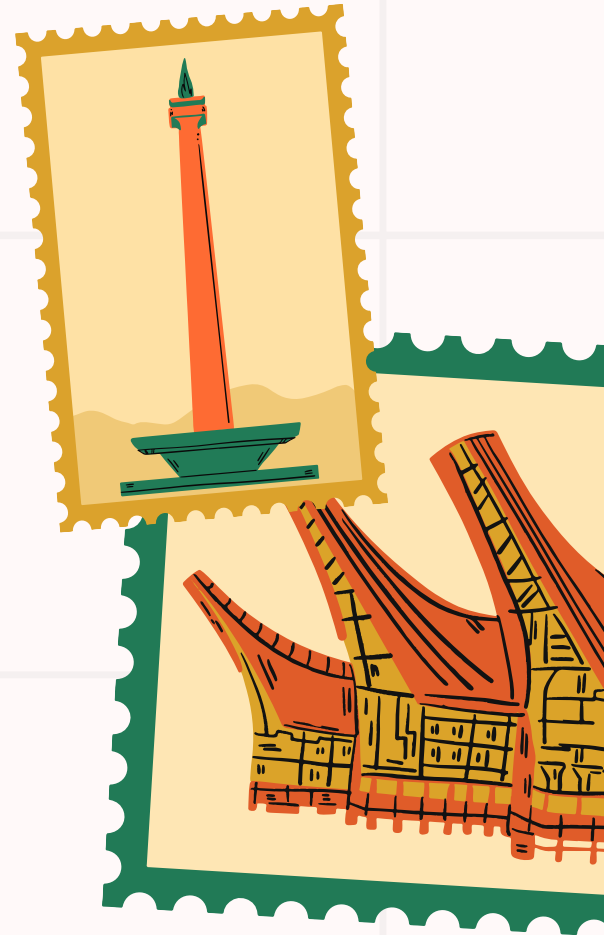


Antropologi Fisik

Contoh: nutrisi mempengaruhi pertumbuhan, bentuk tubuh, variasi penyakit. Selain itu juga mempelajari evolusi penyakit sebagai akibat faktor budaya, migrasi dan urbanisasi

Etnomedisin

Cabang antropologi yang mempelajari pengobatan tradisional



Barkah Wulandari, S.Kep.,Ns.,M.Kep

KEPRIBADIAN DAN BUDAYA

Kepribadian dan budaya, adalah observasi terhadap tingkah laku manusia di berbagai belahan dunia. Misalnya: perawatan schizophrenia di suatu daerah untuk mencari penyembuhan yang tepat dapat digunakan untuk mengevaluasi pola perawatan penyakit yang sama

Barkah Wulandari, S.Kep.,Ns.,M.Kep



Manfaat Antropologi Kesehatan



Menurut Anderson (2006), ada 3 Kategori Utama kegunaan antropologi bagi kesehatan

1

Ilmu antropologi memberikan suatu cara yang jelas dalam memandangi masyarakat secara keseluruhan maupun para anggota individual mereka.

2

memberikan suatu model yang secara operasional berguna untuk menguraikan proses-proses perubahan sosial dan budaya

3

Sebagai metodologi penelitian untuk menggali serangkaian masalah teoritis dan praktis

Faktor-faktor yang Mempengaruhi Keyakinan dan Tindakan Kesehatan

Faktor Internal

1. Usia
2. Pendidikan atau Tingkat Pengetahuan
3. Persepsi tentang fungsi
4. Faktor Emosi
5. Spiritual atau agama

Faktor Eksternal

1. Keluarga
2. Faktor Sosioekonomi
3. Latar belakang budaya

Faktor-faktor yang Mempengaruhi Keyakinan dan Tindakan Kesehatan

FAKTOR INTERNAL

Usia

Pertumbuhan perkembangan -->
Peningkatan pemahaman mengenai kesehatan

Pendidikan atau Tingkat Pengetahuan

Pengetahuan mempengaruhi pola pikir seseorang dlm berperilaku sehat dan pencegahan penyakit

Faktor-faktor yang Mempengaruhi Keyakinan dan Tindakan Kesehatan

FAKTOR INTERNAL

Persepsi tentang fungsi

Fisik yang dirasakan mempengaruhi keyakinan dan perilaku.

Faktor Emosi

- Seseorang yang stres maka akan mudah memberikan respon terhadap gejala-gejala suatu penyakit.
- Pikiran yang positif akan meningkatkan kesehatan tubuh

Faktor-faktor yang Mempengaruhi Keyakinan dan Tindakan Kesehatan

FAKTOR INTERNAL

Spiritual atau Agama

- Tingkat Spiritual seseorang tercermin dari cara orang menjalani kehidupan
- Agama dan kepercayaan yang dianut secara tak langsung mempengaruhi individu dalam perilaku kesehatan

Faktor-faktor yang Mempengaruhi Keyakinan dan Tindakan Kesehatan

FAKTOR EKSTERNAL

Keluarga

Kebiasaan dalam keluarga menerapkan aspek kesehatan dari perilaku pemeliharaan kesehatan, pencegahan sampai pengobatan penyakit mempengaruhi seseorang dalam menjalankan kesehatannya

Faktor Sosioekonomi

- Faktor sosioekonomi mempengaruhi pola pikir dan sikap seseorang dalam menghadapi situasi kesehatan

Faktor-faktor yang Mempengaruhi Keyakinan dan Tindakan Kesehatan

FAKTOR EKSTERNAL

Latar Belakang Budaya

Keyakinan dan kebiasaan kesehatan seseorang juga sangat dipengaruhi oleh budaya. Ada budaya yg mendukung perilaku kesehatan ada yang sebaliknya

TAHAPAN DAN PERILAKU SAKIT

1. Tahap Gejala
2. Tahap anggapan terhadap peran sakit
3. Tahap meminta pertolongan pada pelayanan kesehatan
4. Tahap penyembuhan



TAHAP GEJALA

1. Tahap Transisi

- Tahap seseorang merasakan didalam diri ada sesuatu yang berbeda dari biasanya: gangguan aspek fisik, aspek kognitif, aspek emosi

2. Diskusi dengan keluarga atau teman berdasarkan gejala dan hal yang dirasakan



TAHAP ANGGAPAN TERHADAP PERAN SAKIT

1. Rasa penerimaan atas keadaan sakit
2. Seseorang berusaha mencari kepastian sakit dari orang terdekat
3. meminta bantuan dari nakes



TAHAP MEMINTA PERTOLONGAN PADA PELAYANAN KESEHATAN

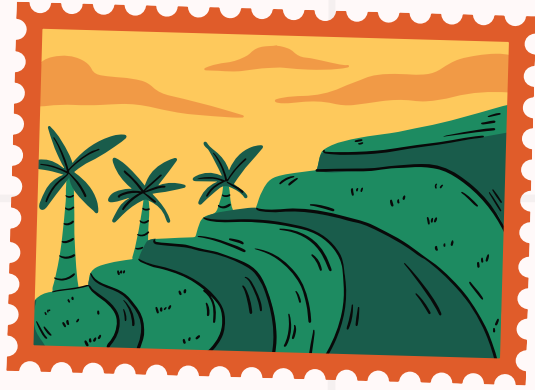
1. Mencari informasi dari nakes: penegakan diagnosa, gejala penyakit dan kesembuhan penyakit
2. Tahap Ketergantungan



TAHAP PENYEMBUHAN

1. Tahapan ketika seseorang melepaskan dirinya dari peran sakit
2. individu yang sudah sembuh akan mengembalikan perannya pada fungsi sosial





Terima Kasih

Selamat menjelajah!

